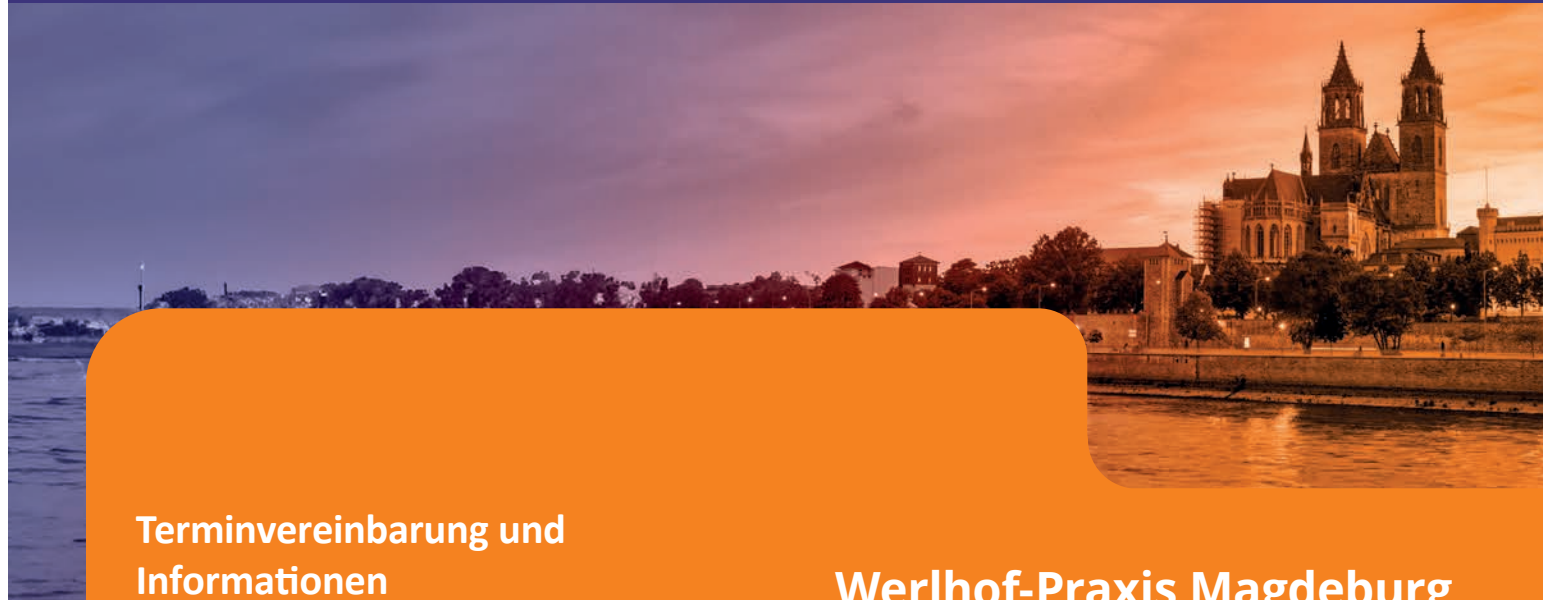


BLUTGERINNING (HÄMOSTASE)

Störungen der Hämostase äußern sich durch eine verstärkte Blutungsneigung (Hämorrhagie) oder in Form einer gesteigerten Blutgerinnung mit den Folgen von Thrombosen, Embolien oder Schwangerschaftskomplikationen. Die Veränderungen des Gleichgewichts der Blutgerinnung treten in jedem Lebensalter auf und können angeboren sein oder sich im Laufe des Lebens entwickeln.

Die Diagnostik komplexer Gerinnungsstörungen beinhaltet eine genaue Anamnese, die körperliche Untersuchung und eine professionelle Laboranalytik.

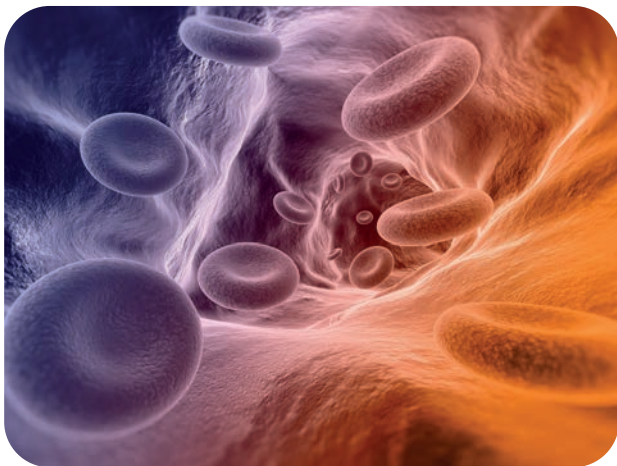
Wir bieten Ihnen eine umfassende Diagnostik, eine Beratung und Therapieempfehlungen bei Erkrankungen des Blutgerinnungssystems.



Terminvereinbarung und Informationen

+49 (0) 391 289 274 – 0
werlhof-praxis.de

**Werlhof-Praxis Magdeburg
für Gerinnungs- und
Labormedizin**



SPRECHSTUNDE GERINNUNGSMEDIZIN

Thromboseneigung (Thrombophilie)

- Angeborene und erworbene Thrombophilie
- Beratung und Therapieempfehlung bei Thrombosen und Embolien
- Abklärung und Beurteilung der familiären Thromboseneigung
- Diagnostik und Therapieempfehlung bei arteriellen Gefäßverschlüssen (z.B. Apoplex/Insult, Myokardinfarkt)
- Therapieempfehlung einer risikoadaptierten Thromboseprophylaxe
- Abklärung/Beurteilung eines Thromboserisikos in der Gynäkologie (z.B. orale Kontrazeptiva)
- Diagnostik/Therapieempfehlung bei Patientinnen mit wiederholten Fehlgeburten (Aborten)
- Hämostaseologische Behandlungsempfehlungen in der Schwangerschaft
- Mitbetreuung von Schwangeren mit erhöhtem Thromboserisiko
- Therapieüberwachung der Antikoagulation (z.B. NMH)
- Überprüfung der Wirksamkeit einer anti-aggregatorischen Medikation (z.B. ASS®, Clopidogel®)

Blutungsneigung (Hämorrhagie)

- Klinische und laboranalytische Diagnostik einer Hämorrhagie
- Von-Willebrand-Erkrankung: Diagnostik und Therapie
- Diagnose und Therapie der Hämophilie bzw. anderer Koagulopathien
- Beratung und Behandlung von Carriern („Konduktorinnen“)
- Erkennung/Behandlung einer Thrombozytenfunktionsstörung
- Diagnostik und Therapie von Thrombozytopenien
- Abklärung auffälliger Laborbefunde bei Blutungsneigung
- Therapieempfehlungen vor invasiven Eingriffen

HINWEISE FÜR IHREN TERMIN

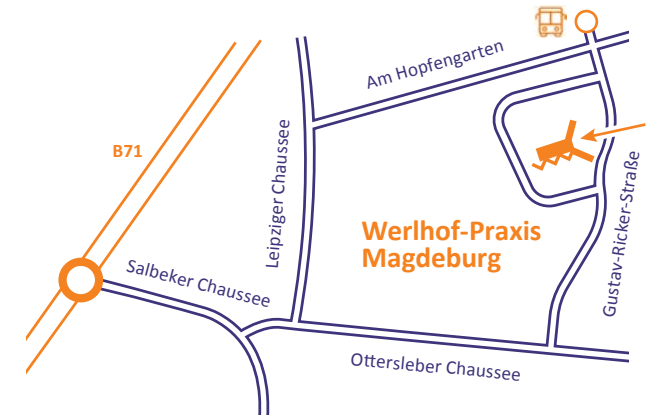
- Bitte denken Sie daran, zu Ihrem Termin einen Überweisungsschein (Muster 6 für die Mit-/Weiterbehandlung in den Bereichen „Transfusionsmedizin/Labormedizin“) mitzubringen.
- Bitte denken Sie daran Ihre Krankenversichertenkarte mitzubringen.
- Bringen Sie bitte Kopien Ihrer Arztberichte, Krankenhausberichte und Laborbefunde zu Ihrem Termin mit.
- Vergessen Sie nicht, eine Liste Ihrer Medikamente mitzubringen, inklusive Handelsnamen und Dosierung.



Prof. Dr. med. Kai Gutensohn
Ärztlicher Leiter, Facharzt für Laboratoriumsmedizin,
Transfusionsmedizin, Hämostaseologie

IHR WEG ZU UNS

**Gerinnungsambulanz
Werlhof-Praxis Magdeburg**
Median Klinik NRZ Magdeburg
4. Stock
Gustav-Ricker-Straße 4
39120 Magdeburg



Mit dem PKW

A 2: Abfahrt MD Zentrum auf den Magdeburger Ring bis zur Abfahrt Leipziger Chaussee. Dann Richtung Halle (B 71). An der Ampelkreuzung links in Richtung Flughafen. Leipziger Chaussee auf Ottersleber Chaussee bis zur Gustav-Ricker-Straße.

A 14: Abfahrt Reform in Richtung MD. Ampelkreuzung rechts, Ottersleber Chaussee, dann in die Gustav-Ricker-Straße.

Parkplätze auf dem Gelände der Klinik.

Mit der Deutschen Bahn

Vom Hbf Straßenbahnlinie 3 (Richtung Leipziger Chaussee) bis zum Universitätsklinikum. Dann Linie 9 (Richtung Reform) bis zur Haltestelle „Am Hopfengarten“. Dort Buslinie 58 Richtung SKL bis Haltestelle „Zentrum für Heilberufe“. Von dort ca. 5 Minuten Fußweg zur Gerinnungspraxis.